

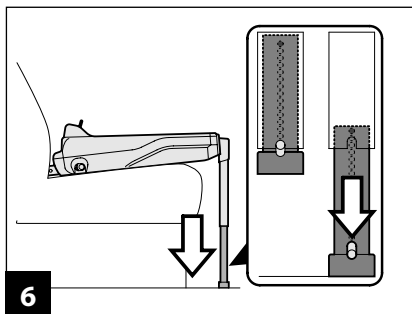
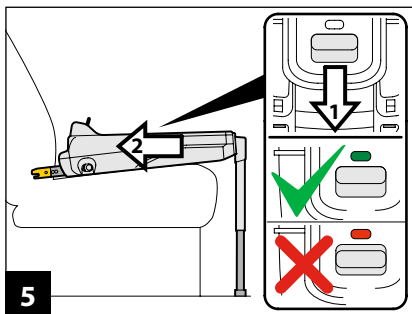
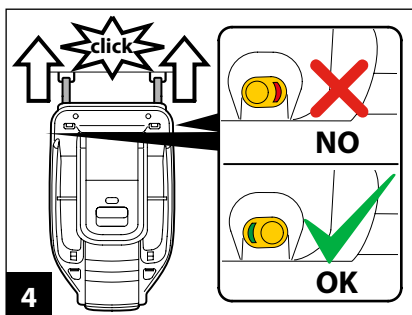
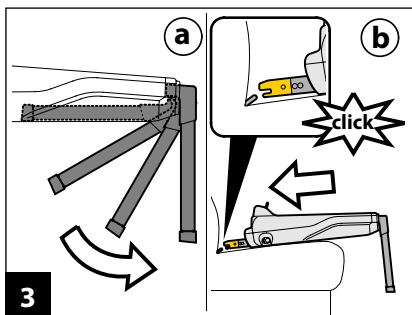
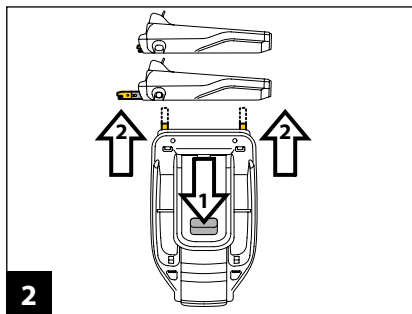
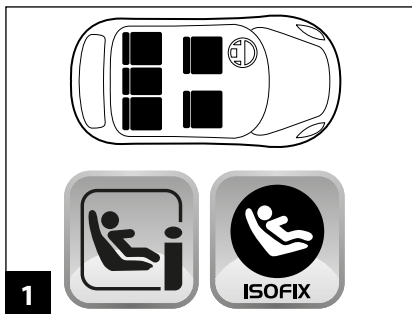
IT Istruzioni d'uso
EN Instructions for use
FR Notice d'emploi
DE Gebrauchsanleitung
ES Instrucciones de uso
BR-PT Instruções para uso
NL Gebruiksaanwijzing
DK Brugsanvisning
FI Käyttöohjeet
CZ Návod na použití
SK Návod na použitie

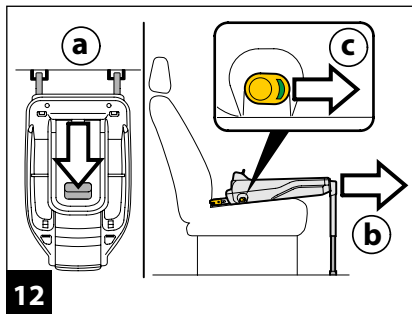
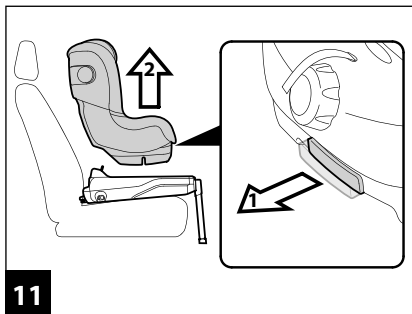
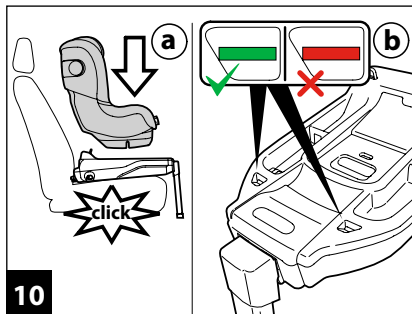
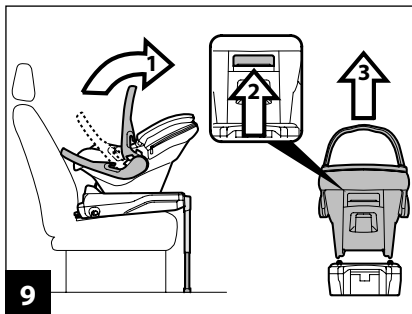
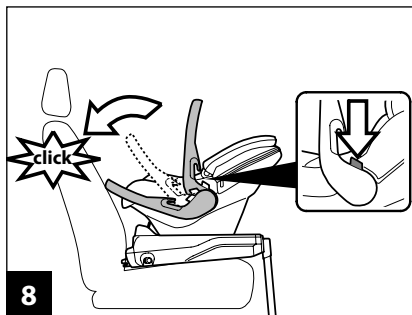
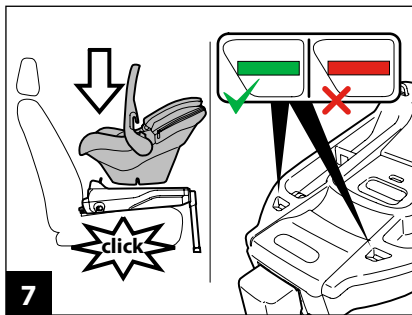
HU Használati útmutató
SL Navodila za uporabo
RU Инструкции по пользованию
TR Kullanım kılavuzu
HR/SRB/MNE/BiH Upute za uporabu
PL Instrukcja obsługi
UA Інструкція з використання
EL Οδηγίες χρήσεως
AR: تعليمات الاستخدام
FA: دستورالعمل‌های استفاده

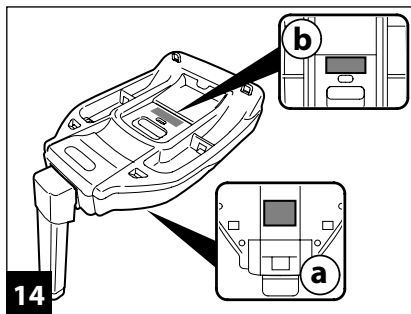
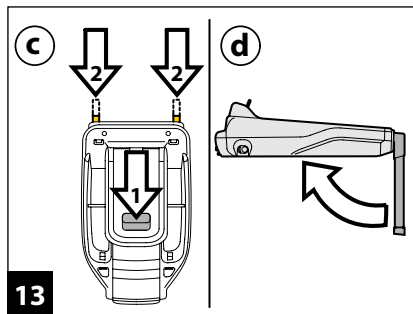
BASE i-SIZE

The logo for Peg-Pérego, featuring the brand name in a stylized, rounded font with a white outline, set against a black background within a white-bordered rounded rectangle.

Peg-Pérego







Sgancio Viaggio Base i-Size

- 12 Per sganciare la base dal sedile, sganciare gli attacchi Isofix dai ganci dell'auto tirando la maniglia posta sulla base (fig_a) e tirando la base verso il senso di marcia (fig_b). Una volta visibili le leve laterali, sganciare come in figura (fig_c).
- 13 Far rientrare i ganci nella base, tirando la maniglia e spingendoli dentro la base (fig_c). Ruotare il piede di supporto e posizionarlo nella sua sede (fig_d).

Numeri di serie

- 14 Base i-Size riporta sotto la base, nel vano di posizionamento della gamba, informazioni relative a: nome del prodotto, data di produzione e numerazione seriale dello stesso (fig_a). Base i-Size riporta nella parte superiore della base, l'etichetta di omologazione (fig_b). Questi elementi sono utili al consumatore nel caso in cui il prodotto dovesse presentare delle problematiche.

Pulizia e manutenzione

- Il vostro prodotto necessita un minimo di manutenzione. Le operazioni di pulizia e manutenzione devono essere effettuate solo da adulti.
- Periodicamente pulire le parti in plastica con un panno umido, non usare solventi o altri prodotti simili.
- Proteggere il prodotto da agenti atmosferici, acqua, pioggia o neve; l'esposizione continua e prolungata al sole potrebbe causare cambiamenti di colore in molti materiali.
- Conservare il prodotto in un posto asciutto.

PEG-PÉREGO S.p.A.

Peg-Pérego SpA è un'azienda con sistema di gestione qualità certificato da TÜV Italia Srl, in accordo alla norma ISO 9001. Peg-Pérego potrà apportare in qualunque momento modifiche ai modelli descritti in questa pubblicazione, per ragioni di natura tecnica o commerciale.

Servizio assistenza Peg-Pérego

Se fortuitamente parti del modello venissero perse o danneggiate, usare solo pezzi di ricambio

originali Peg Pérego. Per eventuali riparazioni, sostituzioni, informazioni sui prodotti, vendita di ricambi originali e accessori, contatta il Servizio Assistenza Peg Pérego indicando, qualora fosse presente, il numero seriale del prodotto.

tel. 0039/039/60.88.213

numero verde: 800/147.414

(contattabile da rete fissa)

e-mail assistenza@pegperego.it

sito internet www.pegperego.com

Tutti i diritti di proprietà intellettuale relativi ai contenuti di questo manuale d'istruzione appartengono a PEG-PEREGO S.p.A. e sono tutelati dalle leggi vigenti.

Thank you for choosing a Peg-Pérego product.

Product compatibility

- Base i-Size is a car seat base for use in combination with the Primo Viaggio i-Plus and Viaggio FF105 car seat.

Product characteristics

- Base i-Size must be fitted on vehicle seats facing in the normal direction of travel. Do not fit Base i-Size on seats with airbags or on seats that face away or sideways with respect to the normal direction of travel of the vehicle.
- The use of Base i-Size ensures greater safety and ease of mounting the Primo Viaggio i-Plus and e Viaggio FF105 Peg-Pérego. car seat.

WARNING

- Read the instructions carefully before use and keep them in the holder provided for future reference. Failure to closely follow the installation instructions for the car safety seat will put your child at risk.
- This base is an "i-Size" restraining system for infants. It has been approved in accordance with regulation no. 129 and is suitable for car seats that are "compatible with i-Size" as indicated by the car manufacturer in the user and maintenance manual.
- Do not fit this base onto passenger seats which have active airbags. Deactivate the airbag before fitting the base. Using this base on seats with active airbags may cause serious injury or death in the event of an accident.
- Base i-Size can be fitted to vehicles with positions that have been approved as ISOFIX positions (for more details, please refer to the user manual) depending on the child seat category and the child's size.
- Consult the list of car models and seats equipped with ISOFIX anchor systems (see inside) that have been approved by the restraining system manufacturer.
- Contact the restraining device manufacturer or retailer if you have doubts or require further

information on the fitting of the Base i-Size in specific cars.

- For more information, please contact the PegPerego Assistance Department at the address assistenza@pegperego.com
- Never leave a child alone and unsupervised in a car, not even for a short time. The temperature inside the vehicle can change rapidly and become dangerous for the child inside.
- If using a second-hand product, make sure it is a recent model, comes with instructions, and is fully functional in all parts. An obsolete product may not conform to safety standards, due to natural ageing of materials and updating of regulations. If you have any doubts, contact the manufacturer's customer service centre.
- Do not use the base if it is broken or if there are missing parts, or if it has been subjected to heavy impacts as a result of accidents, as it may have suffered structural damage which is not visible but is extremely hazardous.
- Check the vehicle's use and maintenance manual to see whether it is compatible with Isofix child restraint systems.
- If you are unsure of anything, contact the manufacturer or the retailer of this child car seat.
- The assembly and installation operations must be conducted by adults.
- Avoid inserting fingers into the mechanisms.
- Death or serious injury can result if this safety seat base is installed on seats with airbags.
- Due to the danger of death or serious injury,, deactivate airbags adjacent to the seat where the car seat is installed.
- When travelling take special care to make sure that luggage or other objects do not injure the child in the safety seat in the case of accidents.
- Do not use installation methods different from those indicated. This would result in the risk of detachment from the seat.
- Do not remove the stickers; this could mean that the product no longer conforms with standards.
- Do not use this base if it is broken or has missing parts, if it is second-hand or of uncertain origin, or if it has undergone violent strain in an accident, as it may have suffered extremely dangerous structural damage.
- Do not modify the product.

- For any repairs, replacement parts or information on the product, contact the post-sales assistance service. The relevant information is provided on the last page of this manual.

Instructions for in-vehicle use

- 1 Check the location of Isofix connectors and Isofix or i-Size logos on the seats in your vehicle.
- 2 Lengthen the Isofix connectors on the base by pressing the lever as shown in the figure, to facilitate fastening.
- 3 Remove the supporting foot from underneath the base and turn it outwards (fig_a). Position the base on the vehicle seat as shown in the figure, aligned with the Isofix connectors (fig_b).
- 4 Push the base in the direction of the isofix connectors on the vehicle seat until it clicks in place. (check that there are no objects in the vicinity of the connectors that could cause them to malfunction).

⚠ IMPORTANT: the two indicators on the side of the Base i-Size will turn from red to green to show that the base has been connected correctly.

⚠ IMPORTANT: after completing the operation, try moving the seat to verify that the Isofix fittings have been connected correctly.

- 5 Pull the handle on the base and push the base against the vehicle seat as far as it will go.

⚠ IMPORTANT: You can tell if the base is positioned correctly using the indicator adjacent to the green handle, which will be green if the position is correct, or red if the position is incorrect, in which case you must repeat the operation until the indicator turns green.

- 6 Adjust the height of the supporting foot by pressing the lever at the base of the foot until it touches the vehicle floor (it is important that the foot be resting on the vehicle floor, even if this means the base is raised slightly above the vehicle seat).

After following these instructions, you can leave the "Base i-Size" in the vehicle ready for use.

If there is a storage compartment in the floor of your vehicle in the area where the leg rests, open the compartment lid and rest the leg on the base of the compartment.

Connecting Primo Viaggio i-Plus

- 7 Place the child in the car seat safety seat, remembering to secure him/her with the harness. Lift the chair with the handle (facing the opposite direction to normal vehicle movement) and engage to the base by pressing down with both hands on the chair until it clicks into place.

⚠ IMPORTANT: the two indicators located in front of the base turn from red to green to show that it is connected correctly.

⚠ IMPORTANT: after completing the operation, try moving the car seat to verify that the Isofix fittings have been connected correctly.

- 8 When in the vehicle, the handlebar must be turned all the way forward, close to the back of the vehicle seat, as shown in the figure. Press the two buttons on the handlebar, turn them and position them toward the seat, as shown in the figure, until they click into place.
- 9 To release the car seat from the base, put the handlebar in the carry position and pull the lever on the backrest upwards while simultaneously lifting the car seat.

Connecting Viaggio FF105

- 10 Attach Viaggio FF105 in forward facing position by positioning it onto the i-Size Base on the attachment points and pushing down until it clicks (fig_a). Check that the red/green indicators, near the leg of the base, are in green position (fig_b).
- 11 To detach Viaggio FF105 from the i-Size Base, pull the lever that is in the front and under the seat and, at the same time, lift the seat.

Disconnection Base i-Size

- 12 To release the base from the car seat, release the Isofix connectors from the vehicle's hooks by pulling the handle on the base (fig_a) and pulling the base toward the direction of travel (fig_b). Once the side levers are visible, release as illustrated (fig_c).
- 13 Pull the handle and push the hooks into the base (fig_c). Turn the supporting foot and position it in its housing (fig_d).

Serial numbers

- 14 The Base i-Size product name, production date and serial number appears underneath the base, in the leg positioning compartment (fig_a). The Base i-Size approval label is located underneath the drawer containing the instruction booklet (fig_b).

Cleaning and maintenance

- This product requires a small amount of maintenance. Cleaning and maintenance must only be carried out by adults.
- Clean the plastic parts periodically with a damp cloth. Do not use solvents or other similar products.
- Protect the product from atmospheric agents: humidity, rain or snow. Extended exposure to sunshine can cause colour changes in many materials.
- Store the product in a dry environment.

PEG-PÉREGO S.p.A.

Peg-Pérego SpA adopts a quality management system certified by TÜV Italia Srl in accordance with the ISO 9001 standard. Peg Pérego can make changes at any time to the models described in this publication for technical or commercial reasons.

Peg-Pérego after-sales service

If any parts of the item get lost or damaged, only use genuine Peg Pérego spare parts. For any repairs, replacements, information on the products and sales of genuine spare parts and accessories, contact the Peg Pérego Assistance Service and state the serial number of the product, if present.

tel. 0039/039/60.88.213

e-mail assistenza@pegperegogo.it

website www.pegperegogo.com

All intellectual property rights on the contents of this manual are property of PEG-PEREGO S.p.A. and are protected by the laws in force.

FR_Français

Merci d'avoir choisi un produit Peg-Pérego.

Compatibilité du produit

- « Base i-Size » est la base pour voiture à utiliser en association avec le siège-auto Primo Viaggio i-Plus et Viaggio FF105.

Caractéristiques du produit

- « Base i-Size » doit être installée sur des sièges orientés dans le sens de la marche du véhicule. Ne pas installer « Base i-Size » sur des sièges équipés d'un airbag et sur des sièges orientés dans le sens opposé au sens de marche habituel du véhicule ou transversalement à celui-ci.
- L'utilisation d'« Base i-Size » garantit une plus grande sécurité et une installation facile de Primo Viaggio i-Plus et Viaggio FF105 Peg-Pérego.

AVERTISSEMENT

- Avant l'utilisation, lire les instructions attentivement et les conserver dans l'emplacement prévu à cet effet pour toute référence ultérieure. Le non respect des instructions d'installation du siège-auto peut faire courir des risques à l'enfant.
- Cette base est un système de retenue pour enfants de type « i-Size ». Elle est agréée selon le règlement n° 129, adaptée aux sièges des voitures « compatibles avec i-Size » comme cela est indiqué par le constructeur du véhicule dans le manuel d'utilisation et d'entretien.
- Ne pas installer cette base sur des sièges passager équipés d'airbags actifs. Désactiver l'airbag avant d'installer la base. L'utilisation de cette base sur des sièges équipés d'airbags actifs peut provoquer des blessures graves voire mortelles en cas d'accident.
- Base i-Size peut être fixée sur des véhicules dotés de positions homologuées comme positions ISOFIX (pour plus de détails voir le manuel d'instructions), en fonction de la catégorie du siège de l'enfant et de la structure de l'enfant.
- Consulter la liste des modèles de voitures et de places assises équipées de systèmes d'ancrage

تعمیرات در Peg Perego Spa نظام إدارة جودة معتمد من قبل TÜV Italia Srl وفقاً لمعيار ISO 9001 Peg Perego بإجراء تغييرات في أي وقت على الموديلات الواردة في هذا الكتيب لأسباب فنية أو تجارية.

از شما به خاطر انتخاب یک محصول پگ-پرگو تشکر می‌کنیم.

موارد استفاده از محصول

- «Base i-Size» پایه‌ای است که می‌تواند با صندلی کودک Primo Viaggio i-Plus و Viaggio FF105 مورد استفاده قرار گیرد.

مشخصات محصول

- «Base i-Size» را باید روی صندلی‌هایی نصب کنید که در جهت حرکت عادی خودرو هستند. «Base i-Size» را روی صندلی‌های دارای کیسه هوا یا روی صندلی‌هایی که با توجه به حرکت عادی خودرو در جهت مخالف یا از پهلو قرار دارند، نصب نکنید.
- استفاده از «Base i-Size» ایمنی بیشتر و سهولت نصب برای صندلی‌های خودرو کودک پگ پرگو را تضمین می‌کند Peg-PEREGO Viaggio FF105 و Primo Viaggio i-Plus

⚠ هشدار

- این دستورالعمل‌ها را به‌دقت خوانده و آن‌ها را برای مراجعه بعدی در محل ارایه‌شده نگهداری کنید. عدم رعایت دقیق دستورالعمل‌های مربوط به صندلی ایمنی خودرو، کودک شما را در معرض خطر قرار خواهد داد.
- این پایه یک سیستم مهار «i-Size» برای نوزادان است. این پایه مطابق آیین‌نامه شماره 129 تأیید شده است و برای صندلی کودک «سازگار با i-Size» که در کتابچه استفاده و تعمیرات خودرو عنوان شده است، مناسب می‌باشد.
- این پایه را بر روی صندلی خودروهایی که دارای کیسه هوا هستند، نصب نکنید. قبل از نصب پایه، کیسه هوا را غیرفعال کنید. استفاده از این پایه روی صندلی‌های با کیسه هوای فعال، می‌تواند منجر به آسیب جدی یا مرگ در هنگام تصادف بشود.
- هنگامی که از Base i-Size استفاده می‌شود، بسته به دسته‌بندی و ساختار، این سیستم مهار می‌تواند روی خودروهایی که موقعیت‌شان به‌عنوان موقعیت ISOFIX تأیید شده است (برای اطلاعات بیشتر، لطفاً به راهنمای کاربران مراجعه کنید)، نصب شود.
- برای اطلاع از مدل‌های خودروها و صندلی‌هایی که مجهز به سیستم قفل ISOFIX هستند و مورد تأیید تولیدکننده سیستم مهار می‌باشند، به لیست (داخل را ببینید) مراجعه کنید.
- در صورت شک و یا نیاز به اطلاعات بیشتر در مورد اتصال

خدمة ما بعد البيع الخاصة بشركة

«Peg-Perego» في حالة فقدان أو تلف أي جزء من أجزاء المنتج، استخدم فقط قطع الغيار الأصلية الخاصة بشركة «Peg-Perego».

لأي عمليات تصليح أو استبدال وللحصول على معلومات عن المنتجات وبيع قطع الغيار الأصلية والملحقات، اتصل بخدمة الدعم الفني الخاصة بشركة «Peg-Perego» واذكر الرقم التسلسلي للمنتج إن وجد .

تلفون: 00390396088213

البريد الإلكتروني: assistenza@pegperego.com
الموقع الإلكتروني: www.pegperego.com

جميع حقوق الملكية الفكرية الموجودة في هذا الكتيب هي ملك لشركة PEG-PEREGO - شركة مساهمة، والقوانين السارية خمي هذه الحقوق.

Base i-Size روی خودروهای مشخص. با سازنده یا فروشندۀ دستگاه مهارکننده تماس بگیرید.

• برای اطلاعات بیشتر، لطفاً با بخش پشتیبانی پگ-پِریگو به آدرس الکترونیکی assistanza@pegperigo.com تماس بگیرید.

• در صورت استفاده از یک محصول دست دوم، اطمینان حاصل کنید که مدل آن جدید است، دفترچه دستورات العمل‌ها را دارد و همه قسمت‌های آن به درستی کار می‌کند. یک محصول منسوخ ممکن است به دلیل فرسودگی طبیعی مواد و به‌روزشدن مقررات یا استانداردهای ایمنی مطابقت نداشته باشد. در صورت تردید، با مرکز خدمات مشتری سازنده تماس بگیرید.

• اگر صندوق خودروی کودک شکسته یا قطعاتی از آن مفقود شده، یا اگر در اثر تصادف در معرض فشارهای شدید قرار گرفته است، از آن استفاده نکنید زیرا ممکن است به شدت دچار آسیب ساختاری خطرناک شده باشد که دیده نمی‌شود ولی بسیار خطرناک است.

• در صورت استفاده از یک محصول دست دوم، اطمینان حاصل کنید که مدل آن جدید است، دفترچه دستورات العمل‌ها را دارد و همه قسمت‌های آن به درستی کار می‌کند. یک محصول منسوخ ممکن است به دلیل فرسودگی طبیعی مواد و به‌روزشدن مقررات یا استانداردهای ایمنی مطابقت نداشته باشد. در صورت تردید، با مرکز خدمات مشتری سازنده تماس بگیرید.

• برای اطلاع از سازگاری این وسیله با سیستم‌های ایرویفیکس ممنوع برای کودکان، دفترچه راهنمای استفاده و تعمیر نگهداری وسیله نقلیه را بررسی کنید. در صورت هرگونه شک و تردید، با سازنده یا فروشنده این صندوق خودرو کودک تماس بگیرید.

• عملیات مونتاژ و نصب باید توسط افراد بزرگسال انجام شود. از فریبیدن انگشتان دست داخل مکانیزم‌ها خودداری کنید. نصب این پایه صندوق ایمنی روی صندوق‌های دارای کیسه هوا ممکن است منجر به مرگ یا جراحت شدید شود. به علت وجود خطر مرگ یا آسیب جدی، کیسه‌های هوای اطراف صندوق خودرو که در آن صندوق کودک نصب شده است را غیرفعال کنید.

• هنگام مسافرت اطمینان حاصل کنید که در صورت تصادف، چمدان یا سایر وسایل به کودک در صندوق ایمنی آسیب نرسانند.

• از روش‌های نصب متفاوت با آنچه نشان داده شده است استفاده نکنید. در غیر این صورت احتمال جدا شدن صندوق وجود دارد.

• برچسب‌ها را جدا نکنید؛ این کار می‌تواند به معنی عدم تطابق محصول با استانداردها باشد.

• اگر این پایه شکسته یا قطعاتی از آن مفقود شده باشد.

اگر دست دوم است یا از اصل بودن آن اطمینان ندارید، یا اگر در اثر تصادف در معرض فشارهای بیش از حد قرار گرفته است، از آن استفاده نکنید زیرا ممکن است به شدت دچار آسیب ساختاری خطرناک شده باشد.

• از تغییر دادن محصول خودداری کنید.
• برای هرگونه تعمیرات، تعویض قطعات یا کسب اطلاعات درباره محصول، با مرکز خدمات مراقبت پس از فروش تماس بگیرید. اطلاعات مرتبط در صفحه آخر این دفترچه ارائه شده است.

دستورالعمل‌های مربوط به استفاده در داخل خودرو

1 محل اتصالات Isofix و لوگو Isofix یا I-Size روی صندوق‌ها درون خودرو خود را بررسی کنید.

2 همان‌طور که در تصویر نشان داده شده است، با فشار دادن اهرم رابط Isofix روی پایه را بلندتر کنید تا راحت‌تر بتوانید آنرا محکم کنید.

3 پایه حمایتی را از زیر پایه صندوق بردارید و آنرا به سمت بیرون بچرخانید (شکل a). پایه صندوق روی صندوق خودرو، آن‌گونه که در شکل نشان داده شده است، در برابر اتصالات Isofix قرار دهید (شکل b).

4 پایه صندوق را در جهت اتصالات Isofix در صندوق فشار دهید تا با صدای کلیک در جای خود قرار گیرد. (بررسی کنید که در مجاورت اتصالات اشیای اضافی که منجر به سوء عمل‌کرد شود، وجود نداشته باشد).

⚠ **مهم:** دو نشان‌گر در کنار Base i-Size از قریز به سبز تبدیل خواهد شد تا نشان دهند که پایه به‌طور صحیح متصل شده است.

⚠ **مهم:** پس از اتمام عملیات، برای اطمینان از این‌که اتصالات Isofix به‌طور درست متصل شده‌اند، تلاش کنید تا صندوق را حرکت دهید.

5 دستگیره روی پایه را بکشید و پایه را در جهت صندوق خودرو تا آنجا که می‌توانید فشار دهید.

⚠ **مهم:** با استفاده از نشان‌گر کنار دسته سبز، شما می‌توانید بگویید که آیا پایه به درستی در محل قرار گرفته است. اگر موقعیت درست باشد سبز و اگر موقعیت نادرست باشد، قرمز خواهد بود. در این صورت باید عملیات را تازمانی که نشان‌گر سبز شود، تکرار کنید.

6 ارتفاع پایه حمایتی را با فشردن اهرم در کف پایه به گونه‌ای تنظیم کنید تا به کف خودرو برسد (این‌که پایه بر کف خودرو قرار گیرند، حتی اگر به قیمت بالا بردن اندک پایه روی صندوق خودرو تمام شود، اهمیت دارد).

پس از پیروی از این دستورالعمل «Base i-Size» درون خودرو قابل استفاده می‌باشند.

اگر در کف خودروی شما محافظه نگه‌داری اشیاء وجود دارد.

در محفظه را باز کنید و پایه‌ حمایتی را بر کف آن قرار دهید.

وصل کردن Primo Viaggio i-Plus

7 کودک را در صندلی ایمنی صندلی خودرو قرار دهید. به‌خاطر داشته باشید که او را با تسمه‌ها ایمن کنید. صندلی را با دسته (به‌طوری‌که در جهت مخالف حرکت عادی خودرو باشد) بلند کنید و آن را با فشار دادن دو دست خود روی صندلی به‌سمت پایین در پایه جابیندازید تا وقتی‌که با صدای کلیک در جای خود قرار بگیرد.

⚠️ مهم: برای نشان دادن درستی اتصال، دو نشان‌گر واقدر مقابل پایه از قرمز به سبز تغییر خواهند کرد.

⚠️ مهم: پس از اتمام عملیات. برای اطمینان از این‌که اتصالات Isofix به‌طوردرست متصل شده‌اند. تلاش کنید تا صندلی را حرکت‌دهید.

8 درون خودرو، دستگیره حمل باید کاملاً به‌سمت جلو نزدیک به پشت صندلی خودرو قرارگیرد. همان‌طور که در شکل نشان داده شده است، دو کلمه روی دستگیره حمل را فشار دهید. آن‌ها را بچرخانید و آن‌ها را به سمت صندلی حرکت دهید. همان‌طور که در شکل نشان داده شده است، تازمانی‌که با صدای کلیک در موقعیت نهایی قرار گیرد.

9 برای جداسازی صندلی کودک از پایه، دستگیره حمل را در موقعیت حمل قرار دهید و اهرم روی پشتی را هم‌زمان با بلندکردن صندلی کودک، به‌سمت بالا بکشید.

وصل کردن Viaggio FF105

10 با قرار دادن Viaggio FF105 بر روی نقاط اتصال پایه i-Size Base و فشار دادن به پایین تا جاییکه صدای کلیک شنیده شود. صندلی را در موقعیت رو به جلو نصب کنید (شکل a). بررسی کنید که نشانگرهای قرمز/سبز نزدیک پایه نشیمن در موقعیت سبز قرار گرفته باشند (شکل b).

11 برای جدا کردن Viaggio FF105 از پایه Base i-Size، دسته جلویی زیر نشیمنگاه صندلی را بکشید و هم‌زمان صندلی را بالا بیاورید.

برای جداسازی پایه از صندلی خودرو

12 برای جداسازی پایه از صندلی خودرو: اتصالات Isofix را با بلندکردن دسته روی پایه (شکل a) و کشیدن پایه در جهت حرکت خودرو (شکل b) از قلاب‌های خودرو آزاد کنید. وقتی اهرم‌های زردرنگ کناری پدیدار شدند، همان‌طور که در شکل نشان داده شده است، صندلی کودک را آزاد کرده و بیرون بیاورید (شکل c).

13 دستگیره را بکشید و قلاب‌ها را به سمت پایه فشار دهید (شکل c). پایه‌ حمایتی را بچرخانید و آن را در محفظه

خود قرار دهید (شکل d).

شماره‌های سریال

12 نام محصول Base i-Size تاریخ تولید و شماره سریال زیر پایه، در محفظه موضع‌گیری پام (شکل a) قابل دست‌یابی است. برجسب تایید Base i-Size در قسمت بالایی پایه قرار دارد (شکل b). این اطلاعات برای هرگونه شکایت مورد نیاز است.

تمیز کردن و تعمیر نگهداری

- این محصول به مقدار کمی تعمیر نگهداری احتیاج دارد. تمیز کردن و تعمیر نگهداری فقط باید توسط بزرگسالان انجام شود.
- قسمت‌های پلاستیکی را مرتباً با یک دستمال مرطوب تمیز کنید. از حلال‌ها یا محصولات مشابه استفاده نکنید.
- محصول را از عوامل جوی، رطوبت، باران یا برف محافظت کنید. قراردادن در معرض نور آفتاب به‌مدت طولانی ممکن است باعث تغییر رنگ در مواد سازنده محصول شود.
- محصول را در یک محیط خشک نگهداری کنید.

PEG-PEREGO S.p.A

شرکت سوامی Peg Perego گواهینامه سیستم مدیریت کیفیت مطابق با استاندارد ISO 9001 از طرف TÜV Italia Srl را دریافت کرده است. پگ-پرگو می‌تواند در هر زمان در مدل‌های تشریح‌شده در این نشریه، به دلایل فنی یا تجاری تغییر ایجاد کند.

خدمات پشتیبانی پگ-پرگو Peg-Pérego

دش‌مگ ام‌ش لیم‌ز ای‌آه‌ت‌مش‌ق‌یف‌اد‌ص‌ت‌روط‌ه‌ر‌گ‌ا‌ ی‌ل‌ص‌ا‌ ی‌ک‌دی‌ ت‌اع‌ط‌ق‌ از‌ ا‌ه‌ن‌ ت‌،‌ن‌ش‌راب‌ ه‌دی‌ ب‌ی‌س‌ا‌ ی‌ ت‌ا‌ری‌ع‌ت‌ ن‌و‌گ‌ ر‌ه‌ ی‌ا‌ر‌ب‌.‌ د‌ی‌ن‌ک‌ ه‌د‌ف‌ت‌س‌ا‌ و‌گ‌ر‌پ‌ گ‌پ‌ ی‌ک‌دی‌ ت‌اع‌ط‌ق‌ ش‌ور‌ف‌،‌ ل‌و‌ص‌ح‌م‌ ه‌ر‌ا‌ب‌ر‌ ت‌اع‌ال‌ط‌ا‌،‌ ض‌ی‌ع‌و‌ت‌ گ‌پ‌ ی‌ن‌ا‌ب‌ی‌ت‌ش‌ر‌پ‌ ت‌ا‌م‌د‌خ‌ ا‌ب‌.‌ ی‌ب‌ن‌ا‌ج‌ م‌ز‌ا‌ول‌ و‌ ی‌ل‌ص‌ا‌ ه‌ر‌ا‌م‌ش‌،‌ ن‌د‌وب‌د‌و‌ج‌ ت‌ر‌و‌ص‌ ر‌د‌ و‌ ه‌ت‌ف‌ر‌گ‌ س‌ا‌م‌ت‌ و‌گ‌ر‌پ‌.‌ د‌ی‌ه‌ ی‌ا‌ر‌ا‌ر‌ ل‌و‌ص‌ح‌م‌ ل‌ا‌ی‌ر‌س‌

0039/039/60.88.213 ن‌ف‌ا‌ل‌ت‌

(ت‌ب‌ا‌ت‌)

assistenza@pegperego.it ه‌م‌ا‌ن‌ا‌ی‌ا‌ر‌

www.pegperego.com ن‌ن‌ر‌ت‌ن‌ی‌ا‌ ت‌ی‌ا‌س‌

نی‌ا‌و‌ت‌و‌ت‌ح‌م‌ ه‌ب‌ ط‌و‌ب‌ر‌م‌ ی‌و‌ن‌ع‌م‌ ت‌ی‌ک‌ا‌م‌ ق‌و‌ق‌ م‌ا‌م‌ت‌ ت‌ک‌ر‌ش‌ م‌ب‌ ق‌ل‌ع‌ت‌م‌ ل‌ع‌ل‌ا‌ر‌و‌ت‌س‌د‌ ا‌م‌ن‌ه‌ا‌ر‌ ه‌ج‌ب‌ا‌ت‌ک‌ م‌ک‌ا‌ح‌ ن‌ی‌ن‌ا‌و‌ق‌ ت‌ظ‌ا‌ف‌ا‌ح‌ ت‌ح‌ت‌ و‌ ه‌د‌وب‌ و‌گ‌ر‌پ‌-گ‌پ‌ ی‌م‌ا‌س‌ ن‌ر‌ا‌د‌ ا‌ر‌ا‌ق‌

PEG-PEREGO S.p.A. VIA DE GASPERI 50 20862 ARCORE MB ITALIA
tel. 0039-039-60881
Servizio Post Vendita/After Sale: tel. 0039-039-6088213



www.pegperego.com

FI0018021271

Tutti i diritti di proprietà intellettuale relativi ai contenuti di questo manuale d'istruzione appartengono a PEG-PEREGO S.p.A. e sono tutelati dalle leggi vigenti.

All of the intellectual property rights for the contents of this instruction manual belong to PEG-PEREGO S.p.A. and are protected by the laws in force.

BASE i-SIZE

The Peg-Pérego logo, featuring the brand name in a stylized, rounded, white font with a thick outline. The logo is set against a black background and is enclosed within a white, rounded rectangular border.